

# PLAN DE RESERVATION

Echelle 1/200

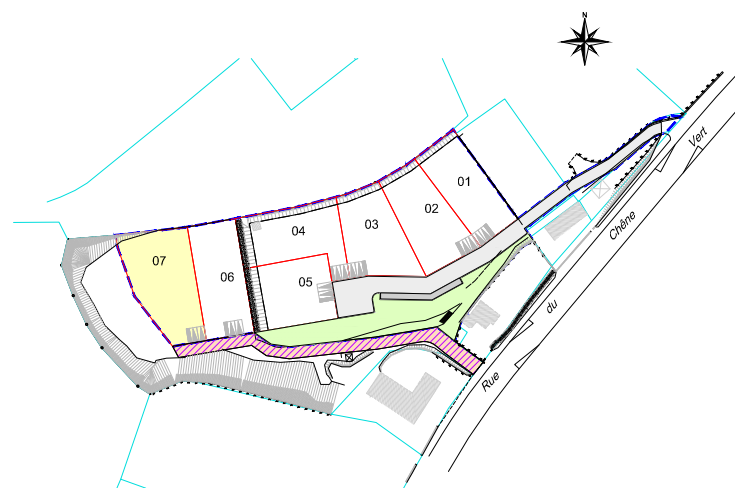
LOT n°07

Superficie : 761 m<sup>2</sup> environ  
Surface Plancher : 350 m<sup>2</sup>  
Emprise au Sol : 266 m<sup>2</sup>  
Réf. cadastrale : Section AI n°234partie

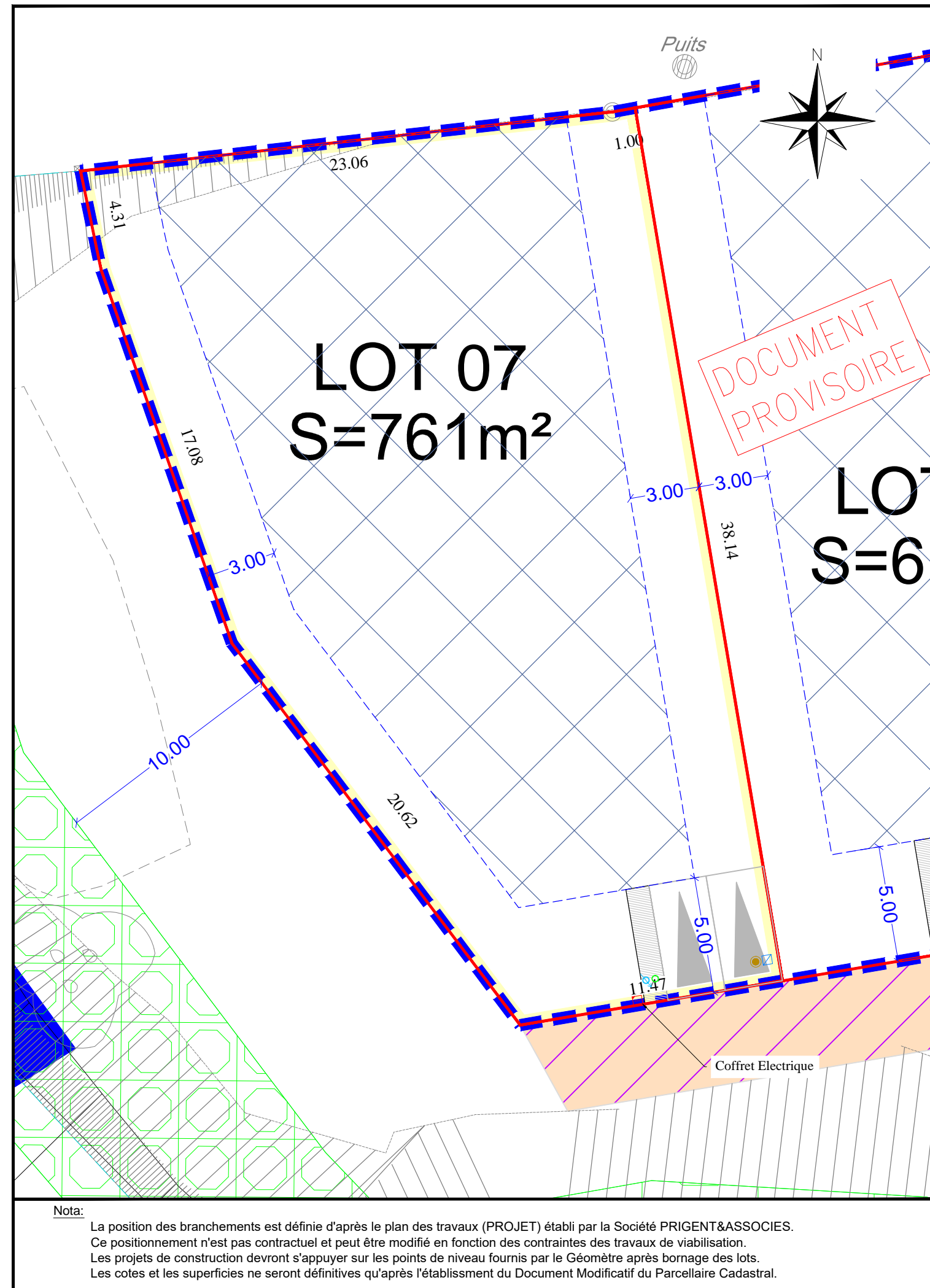
## LEGENDE

- Périmètre de l'opération
- Chaussée en enrobés
- Chaussé en bicouche
- Stationnement
- Espace vert
- Accès au lot obligatoire
- Périmètre du lot
- 12.00 Cotation du lot
- Zone constructible
- 12.00 Cotation de la zone constructible
- Coffret Electrique - PROJET
- Boîte de branchement PROJET / Cotation PROJET Réseau Eaux Pluviales
- Boîte de branchement PROJET / Cotation PROJET Réseau Eaux Usées
- Citerneau Télécom - PROJET
- Citerneau Eau Potable - PROJET
- Candélabre - PROJET
- 90.00 • Altitude Voirie - PROJET
- Element paysager à protéger
- Emplacement Boisé Classé
- Servitude de passage à tous usages au profit des Lots 06 et 07  
Fonds servant AI n°234partie ,  
Fonds dominant AI n°234partie (Lot 06) et  
AI n°234partie (Lot 07).

## PLAN DE SITUATION :



Société de Géomètres Experts  
Agence de Dinard  
24, rue du Val Porée  
BP.20156  
35801 DINARD CEDEX  
Téléphone: 02.99.46.14.17  
Télécopie: 02.99.16.01.26  
dinard@prigent-associes.fr



### Nota:

La position des branchements est définie d'après le plan des travaux (PROJET) établi par la Société PRIGENT&ASSOCIES.  
Ce positionnement n'est pas contractuel et peut être modifié en fonction des contraintes des travaux de viabilisation.  
Les projets de construction devront s'appuyer sur les points de niveau fournis par le Géomètre après bornage des lots.  
Les cotes et les superficies ne seront définitives qu'après l'établissement du Document Modificatif du Parcellaire Cadastral.